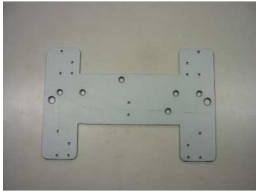


# 30・40系エスティマ ALPINE リアビジョン用 取付説明書

## 構成部品



プラケット



M4X13 皿タッピングビス



スペーサー



調整ワッシャー

## 取付要領(下記写真で確認しながら作業を進めてください。)

(写真①)フロントルームランプから、車両後方の天井ライニングをカッターでカットします。

(写真②)カット位置は天井ライニングを止めているクリップ前側から、フロントルームランプ方向へ(車両前方)240mmの所に  
車両センターから縦180mmX横220mmです。

PCXシリーズは追加補足の説明書に従い必ず開口部を広げてください。

(広げなければプラズマクラスターファンの吸気口がふさがれ、モニターが破損します。)

(写真③)カットした穴に車輻フレームが見えます。

(写真④)センターから60mm、さらに30mmの所に、左右4箇所3パイの穴を開けます。

貫通した際、天井に傷をつけないよう十分に注意してください。(刃先の長さを調整し、十分に注意してください。)

(写真⑤)プラケットをM4X13の皿タッピングビスで固定します。ビス穴がテーパになっている方が下側です。

(写真⑥)リアビジョン本体裏にビス穴にあわせてスペーサーをセロテープで貼り付けます。

(写真⑦)モニター付属のボルトでリアビジョンを取付します。

(写真⑧)固定箇所はプラケットの赤○印の4箇所です。リアビジョンの真中は使用しません。

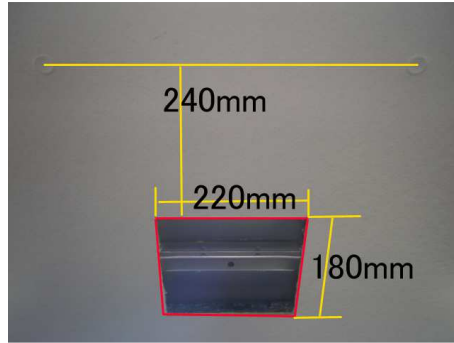
隙間が発生する場合は天井内にスポンジなどを挟み込んでください。

またルーフが歪む場合は付属のワッシャーをモニター取付時に挟み込んで調整して下さい。

## 取付概要写真



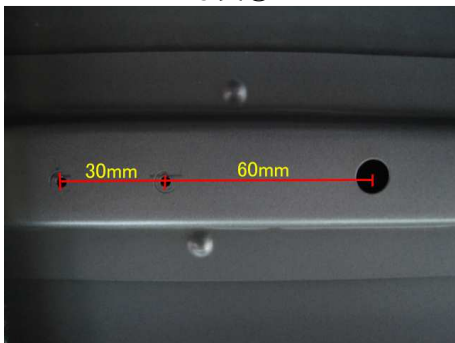
写真①



写真②



写真③



写真④



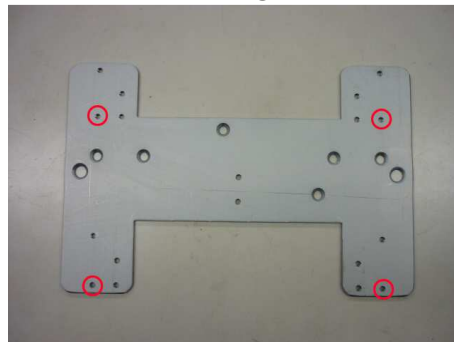
写真⑤



写真⑥



写真⑦



写真⑧

## リアビジョンルームランプ線

フロントルームランプ裏の配線に接続します。

リアビジョンルームランプ線 赤  
→ 車両側コネクタ 赤色

リアビジョンルームランプ線 緑  
→ 車両側コネクタ 赤/緑

リアビジョンルームランプ線 黒  
→ 車両側コネクタ 白/黒