

# マッハワン フリップダウンモニター取付キット 取扱説明書

この度は、「マッハワンフリップダウンモニター取付キット」をお買い上げいただき誠にありがとうございます。  
ご使用・取付の前に、この取扱説明書を良くお読みの上、正しくお使い・取付ください。  
お読みになられましたら、必ず保管してください。  
取付される方が、ご本人様以外の場合は、必ずご本人様にこの本紙を熟読頂き、  
本件(下記内容)をご理解の上、取付をお願いいたします。

## 取付にあたってのご注意点です。必ずお守りください。

### ⚠警告

- 本製品は、指定のモニター以外を装着したり、指定の車両以外に装着することはおやめください。事故・破損の原因になります。
- 改造・加工をしないで下さい。事故・破損の原因になります。
- ネジなどの小物類は、幼児の手の届かないところでの保管をお願いします。
- 上記に関して事故等が発生いたしましても、弊社は一切の責任を負いませんのでご了承ください。

### ⚠注意

- 説明書に従い正しく取付して下さい。取付を誤ると、車両の故障や、破損をまねく恐れがあります。
- 付属の説明書はリアビジョン本体の固定方法、及びモニター用ルームランプ線の取付に関する説明書です。
- モニターの結線等につきましては、モニターの説明書にてご確認ください。
- しばらく走行した後に、各部のネジの緩みが無いか確認してください。
- この商品は天井内装部を加工します。取外し後は加工後が残ります。
- 取付には、工具と、専門技術、経験が必要になります。  
不安な方は、プロショップ・専門店・お買い上げ店に作業依頼頂く事をお勧めします。
- 穴あけ作業の伴う場合は、貫通した際に、他の場所に傷をつけないように十分注意してください。
- 説明書に従って、加工及び取付を行ってください。  
説明書に指示を守らなかったことによる車両部品の破損・ケガ等に対しましては、  
当店は一切の責任を負いませんのでご了承ください。



株式会社マッハワン

〒607-8031 京都市山科区四ノ宮鎌手町60-3

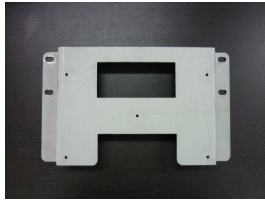
TEL:075-501-8050 FAX:075-501-8053

URL:<http://www.mach-1jp.com> MAIL:[info@mach-1jp.com](mailto:info@mach-1jp.com)

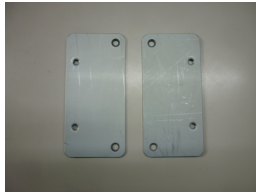
# KTP10-90LA

## 90系 VOXY&ア&ランディ ノーマルルーフ パイオニア 10インチモニター専用 取付説明書

### 構成部品



ブラケットA



ブラケットB



大ワッシャースペーサー



M6X15ボルト



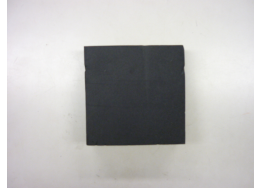
M4X8皿ビス



M6X10 ボルト&ワッシャー



調整用ワッシャー



クッションスポンジ

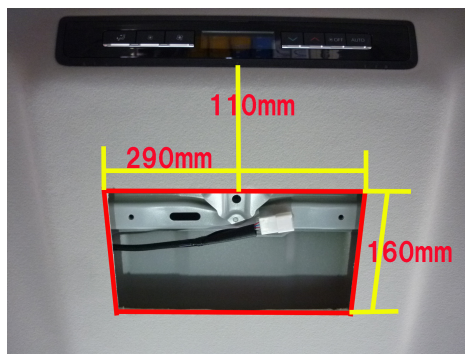
### 取付説明 下記写真で確認しながら作業を進めてください。

- (写真①)リアエアコンコントロールパネルから車両前方の天井ライニングをカッターでカットします。
- (写真②)カット位置はリアエアコンコントロールパネルから、車両前方 110mmの所を、車両センターから横 290mm×縦 160mmです。
- (写真③)110mm の測定は天井ライニングに沿って突き出すようにして、下からのアングルでパネルにそろえて測ってください。
- (写真④)カット穴からのぞくとフレームが見え、フレームにボルト穴が 4 箇所見えます。  
車両ハーネスが邪魔な場合は一旦外して作業してください。
- (写真⑤)車輛後方側ボルト穴位置に大ワッシャースペーサーをテープで
- (写真⑥)左右2カ所に貼り付けます。
- (写真⑦)ボルト穴 4 カ所でキットのM6X15ボルト&スプリングワッシャーを使用し、ブラケット A を固定します。  
車両ハーネスを外した場合は元に戻してください。
- (写真⑧)次に黄色○印部左右4カ所で
- (写真⑨)キットのM4X8皿ビス4本を使用してブラケットBを左右に取付します。
- (写真⑩)キットに付属のM6X10ボルト&ワッシャーでモニターを取付します。  
モニターの押さえ込みがきつく、天井ライニングにしわが出そうな場合は調整用ワッシャーを挟み込み調整してください。
- (写真⑪)また、逆に隙間が発生したり、モニターに揺れや、がたつきが発生する場合は、赤色部や黄色部の天所内に
- (写真⑫)スポンジクッションを適当なサイズにカットして
- (写真⑬)挟み込み解消してください。(写真⑫⑬は本キットと異なる写真です。参考にしてください。)

### 取付概要写真



写真①



写真②



写真③



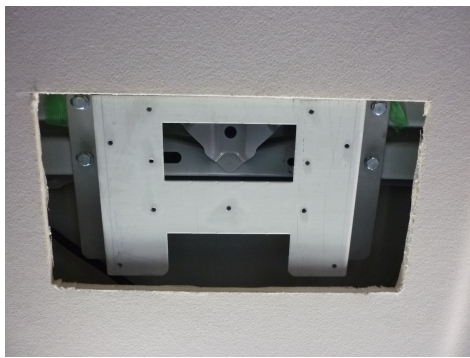
写真④



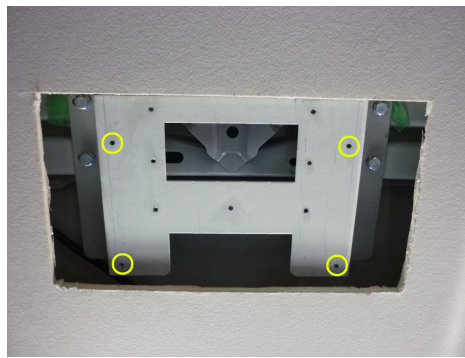
写真⑤



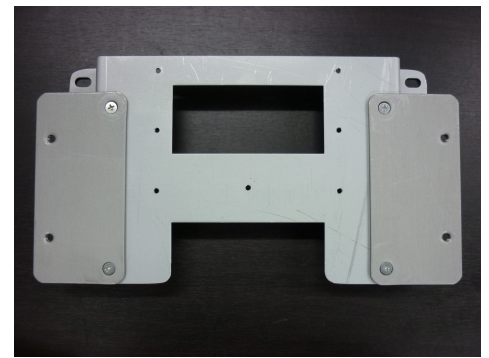
写真⑥



写真⑦



写真⑧



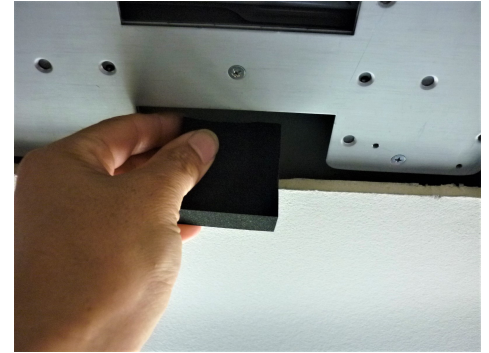
写真⑨



写真⑩



写真⑪



写真⑫



写真⑬

### ルームランプ付きモニターのみ

モニタールームランプ線はフロントルームランプのコネクター配線に接続します。

- モニタールームランプ線 黄 → 車両側コネクター 茶
- モニタールームランプ線 緑 → 車両側コネクター 赤
- モニタールームランプ線 黒 → 車両側コネクター 白／黒

モニターによって緑線のみ場合があります。

〈年式・グレードによって車両ハーネス線の入りが異なる場合がありますので必ずテスターで確認して下さい。〉