

マッハワン・フリップダウンモニター取付キット 取扱説明書

この度は、「マッハワン・フリップダウンモニター取付キット」をお買い上げいただき誠にありがとうございます。
ご使用・お取付の前に、この取扱説明書を良くお読みの上、正しくお使い・お取付ください。
お読みになられましたら、必ず保管してください。取付される方が、ご本人様以外の場合は、必ずご本人様に
この本紙を熟読頂き、本件(下記内容)をご理解の上、取付をお願いいたします。

取付にあたっての注意点です。必ずお守りください。

警告

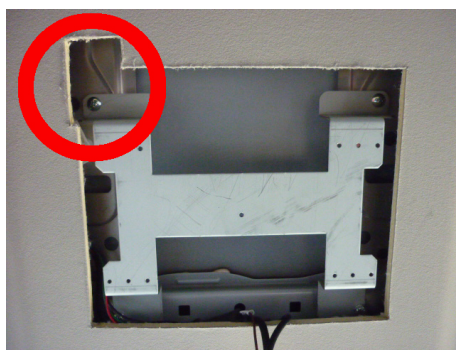
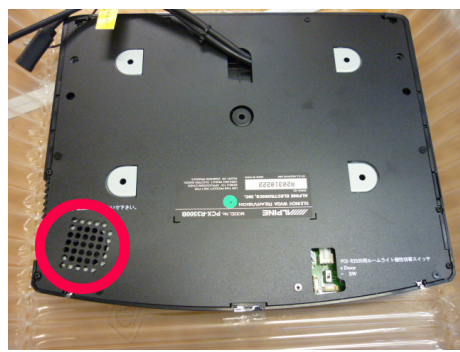
- 本製品は、指定のモニター以外を装着したり、指定以外の車両に装着することはおやめください。
- 改造・加工をしないで下さい。事故・破損の原因になります。
- ネジなどの小物類は、幼児の手の届かないところでの保管をお願いします。
- 上記に関して事故等が発生いたしましても、弊社は一切の責任を負いませんのでご了承ください。

注意

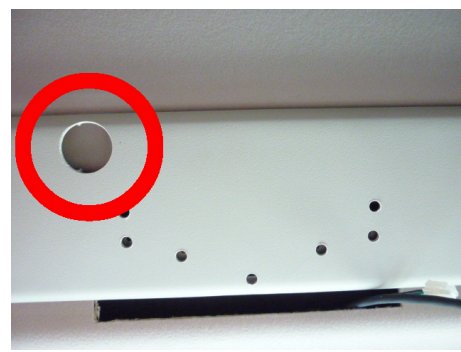
- 説明書に従い正しく取付して下さい。取付を誤ると、車両の故障や、破損をまねく恐れがあります。
- 付属の説明書はモニター本体の固定方法、及びモニター用ルームランプ線の取付に関する説明書です。モニターの結線等につきましては、モニターの説明書にてご確認ください。
- しばらく走行した後に、各部のネジの緩みがないか確認してください。
- この商品は天井内装部を加工します。取外し後は加工後が残ります。
- 取付には、工具と、専門技術、経験が必要になります。
不安な方は、プロショップ・専門店・お買い上げ店に作業依頼頂く事をお勧めします。
- 穴あけ作業の伴う場合は、貫通した際に、他の場所に傷をつけないように十分注意してください。
- 説明書に従って、加工及び取付を行ってください。説明書に指示を守らなかったことによる車両部品の破損・ケガ等に対しましては、当店は一切の責任を負いませんのでご了承ください。

**また、プラズマクラスター搭載シリーズモニターの取付に関しましては必ず、下記内容に沿って追加作業を行ってください。
追加作業を怠るとモニターが破損します。よろしくお願いいたします。**

- PXH/PSA/PSH/PCX/PCH シリーズは、モニター本体裏側にプラズマクラスターのファンの吸気口が付いています。
天井をカットした開口部が小さく、この吸気口をふさぐ場合は開口部を必ず広げてください。



ベルファイア取付時の開口例



デリカD:5取付時の開口例

KTA12-E26-L-ALCV26VG

日産 E26 キャラバン(R7.09～) 標準ルーフ・リアコン付車専用 取付説明書

このキットを使用するには別途 ALPINE「KTX-N120RV-CV-26VG」が必要です。
「KTX-N120RV-CV-26VG」の構成部品で①②⑤⑥⑦は使用しません。

構成部品



ブラケットA



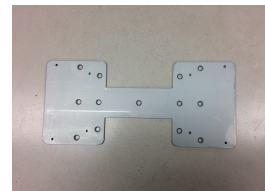
ブラケットB



ブラケットC-1



ブラケットC-2



ブラケットD



M4X8 皿ビス

取付要領説明 (下記写真で確認しながら作業を進めてください。)

(写真①) アルパイン「KTX-N120RV-CV-26VG」の取説を参照し、説明書通りにルーフライニングをカットします。

(写真②) 天井内にエアコンユニットが見えます。

(写真③) 車両側M4 ビス2本でブラケットAを取付します。配線をはさまないよう注意してください。

(写真④) 後席用エアコンコントロールパネルを外します。中にエアコンユニットを止めているボルトが見えます。

(写真⑤) 天井内にブラケットBを差し込みこのボルトでブラケットBを固定します。曲げの短い方になります。

(写真⑥) ブラケットAとBを M4X8 皿ビスで固定します。曲げの長い方になります。

(写真⑦) 車両側M4 ビスでブラケットCを仮取付します。右側がC-1 です。配線を挟まないように注意してください。

(写真⑧) 左側にC-2 を仮止めします。

(写真⑨) ブラケットAにブラケットDをM4X8皿ビス2本で固定します。(赤○印部)

(写真⑩) ブラケットDと、ブラケットCをM4X8皿ビス2本で固定します。(青○印部)

(写真⑪) ブラケットCの車両側M4 ビスを本締めします。(黄○印部)

(写真⑫) すべてのブラケットを取付けた状態です。

(写真⑬) アルパイン「KTX-N120RV-CV-26VG」の取説を参照し、モニターを取付します。

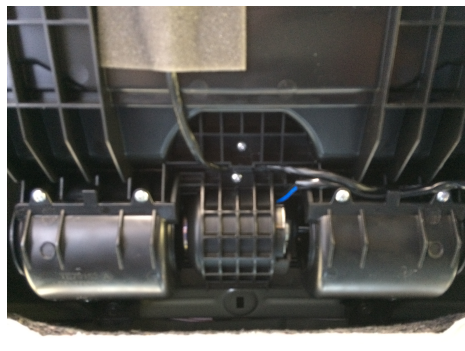
ただし、モニター本体は中央1本は使用せず、4本のボルトで取付します。

また、ブラケットカバーはモニターに挟み込んで、モニターと一緒に固定します。

取付概要写真



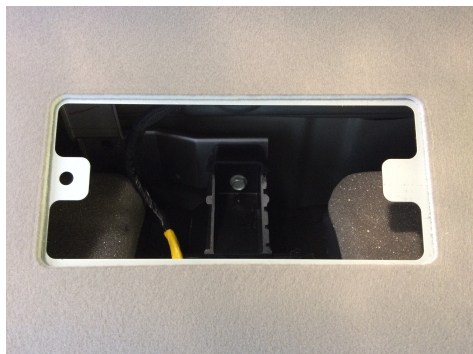
写真①



写真②



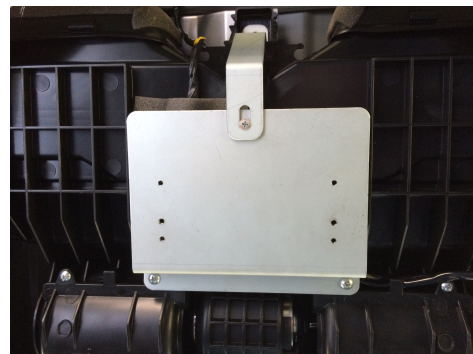
写真③



写真④



写真⑤



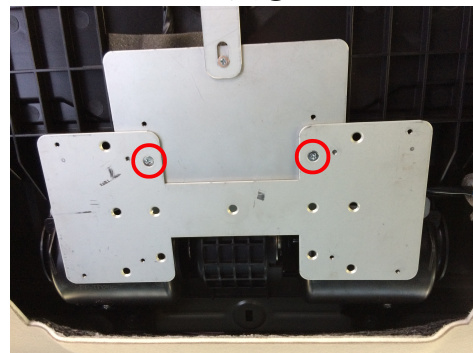
写真⑥



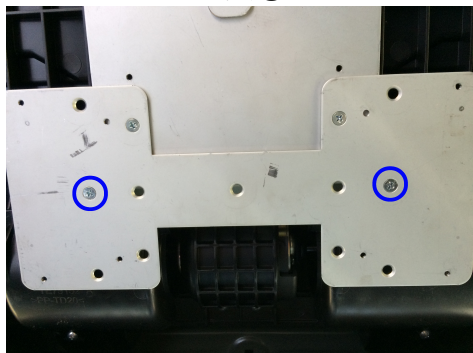
写真⑦



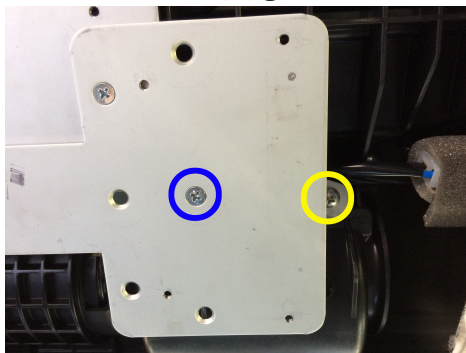
写真⑧



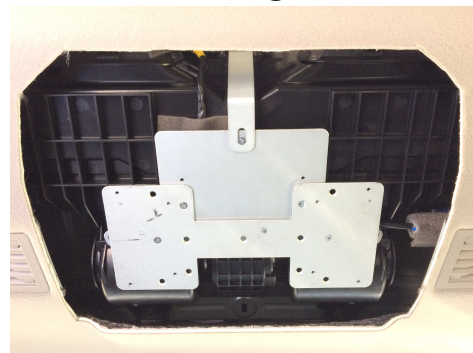
写真⑨



写真⑩



写真⑪



写真⑫



写真⑬