

# アクア サルーフ無車専用 ALPINEフリップダウンモニター取付説明書

## 構成部品



ブラケットA



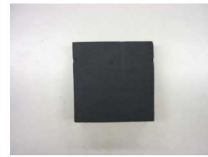
ブラケットB



M4X8皿ビス



M4X13ドリルネジ



スポンジスーサー

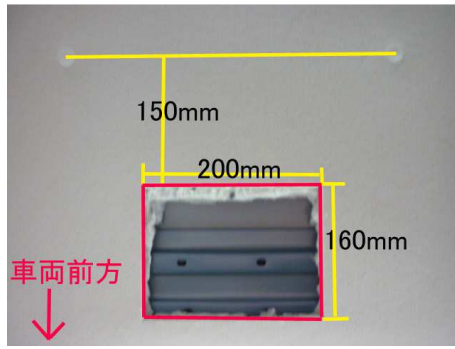
## 取付要領説明文

- (写真①)アクアのサルーフ無車の天井です。天井ライニングをカッターでカットします。
- (写真②)カット位置は天井内張りをとめているクリップから、車両前方に150mm車両センターから縦160mmX横200mmでカットします。  
PCXシリーズの取付は追加補足の説明書に従い必ず開口部を広げてください。  
(広げなければプラズマクラスターファンの吸気口がふさがれ、モニターが破損します。)
- (写真③)カットし、天井内クッションを剥すとフレームが見えます。車両後方側フレームの中心にラインを引きます。
- (写真④)ブラケットAとBをM4X8皿ビス2本で向きに注意し写真を参照にして組み合わせます。
- (写真⑤)組み合わせたブラケットのBを車両フレーム赤色箇所へ差込みます。
- (写真⑥)写真③の線が中央の穴から見える位置にブラケットを調整し、左右2カ所に3.2mmの穴をあけます。  
(貫通時に車両を損傷しないように、刃先を調整するなど十分にご注意ください。)
- (写真⑦)キット付属のM4X13mmタッピングビス2本で、ブラケットを固定します。
- (写真⑧)モニター本体をモニター付属のボルト4本で取付します。
- (写真⑨)隙間が発生する場合は付属のスポンジスペーサーを適当なサイズにカットし天井内に挟み込み隙間を解消してください。  
モニタールームランプ線はフロントルームランプ裏のコネクター配線に接続します。
- モニタールームランプ線 赤 → 車両側 青線  
モニタールームランプ線 緑 → 車両側 黒線  
モニタールームランプ線 黒 → 車両側 白/黒線  
年式・グレードによって車両ハーネス線の位置が異なる場合がありますので必ずテスターで確認して下さい。

## 取付概要写真



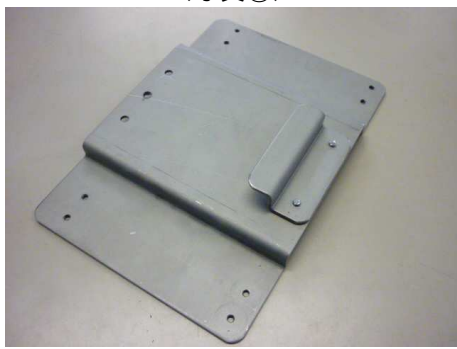
(写真①)



(写真②)



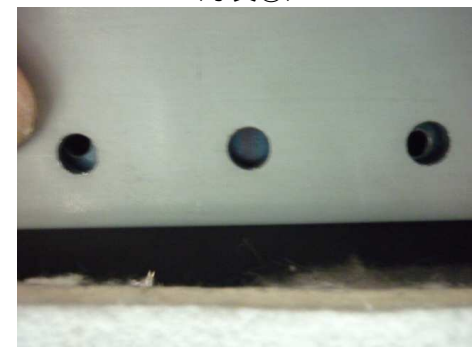
(写真③)



(写真④)



(写真⑤)



(写真⑥)



(写真⑦)



(写真⑧)



(写真⑨)