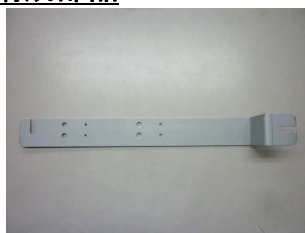


C25セレナ/ランディ サンルーフ付車専用 リアビジョン 取付説明書

構成部品



ブラケット A(車両右側)



ブラケット B(車両左側)



ブラケット C



M6X10 ボルト&ワッシャー



皿ビスM4X8



スペーサー

取付要領 (下記写真で確認しながら作業を進めてください。)

(写真①)フロントサンルーフとリアサンルーフの間の天井ライニングをカッターでカットします。

(写真②)カット位置はリアサンルーフ開閉スイッチから車両前方180mmの所に車両センターから縦200mm×横220mmです。(写真の写りでは台形に見えますが、実際は長方形です。)

(写真③)カット部から車両前方側を覗いた所です。フレームがあり、メスネジが埋め込まれています。

(写真④)そのメスネジに KIT 付属の M6X10mm ボルト&ワッシャーを3周ほど廻して仮止めします。

(写真⑤)車両後方側にもフレームがあり、メスネジが埋め込まれています。

前方側と同じように、そのメスネジに KIT 付属の M6X10mm ボルト&ワッシャーを3周ほど廻して仮止めします。

(写真⑥)仮止めしたボルトにブラケットを取付します。まず、車両後方側を差し込み、次に車両前方側を差し込みます。

写真は車両左側(ブラケットB)になります。 隙間が狭いですが、スパナなどで、ボルトを締め付けします。

右側も同様に作業してください。

(ボルトを締め付けすぎると天井が歪む場合があります。スプリングワッシャーが効く位でOKです。)

(写真⑦)左右のブラケットA&Bを取付けた状態です。

(写真⑧)ブラケットA&BにブラケットCを皿ビスM4X8で固定します。

この時のブラケットBの向きにご注意ください。ビス穴がテーパになっている方が下側です。

(写真⑨)リアビジョン本体裏にビス穴にあわせてスペーサーをセロテープで貼り付けます。

(写真⑩)モニターに付属のM4X15ボルトで取付します。(リアビジョン中央のボルト穴は使用しません。)

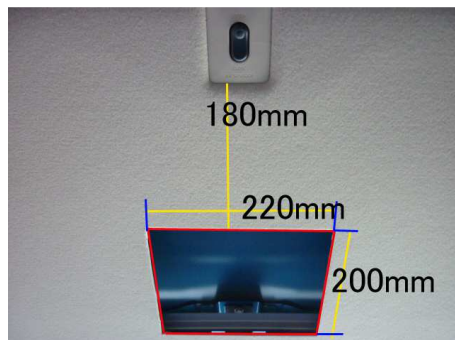
(写真⑪)車両個体差でモニター後方側に隙間の発生する場合があります。

その場合は天井内の内張りフレームの隙間にクッションスポンジなどを挟み込み隙間を解消してください。

取付概要写真



写真①



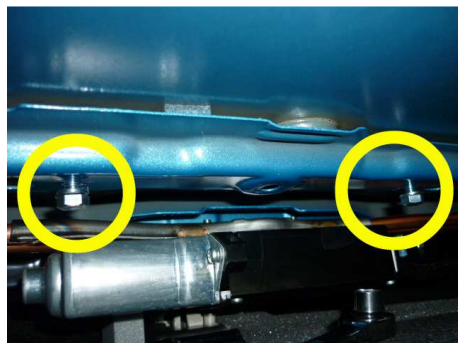
写真②



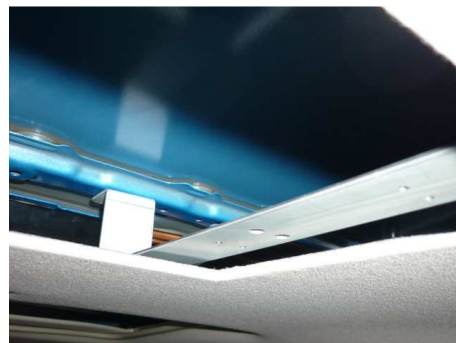
写真③



写真④



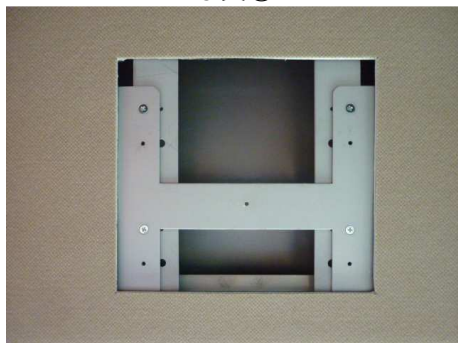
写真⑤



写真⑥



写真⑦



写真⑧



写真⑨



写真⑩



写真⑪

ルームランプ付リアビジョンはフロントルームランプ裏のコネクター線に接続します。

- リアビジョンルームランプ線 赤 → 車両側 青
- リアビジョンルームランプ線 緑 → 車両側 青／緑
- リアビジョンルームランプ線 黒 → 車両側 黒

〈年式・グレードによって車両ハーネス線の入り方が異なる場合がありますので必ずテスターで確認して下さい。〉

簡易作業用の赤タップを同梱させて頂いてますが、配線の太さ、作業不良により、接触不良など発生する場合がございます。「お互いの配線を露出させ巻きつける」「ハンダ接続する」などの作業をおすすめします。この場合は配線ショートしないように必ずビニールテープなどで絶縁してください。