

マッハワン フリップダウンモニター取付キット 取扱説明書

この度は、「マッハワンフリップダウンモニター取付キット」をお買い上げいただき誠にありがとうございます。
ご使用・取付の前に、この取扱説明書を良くお読みの上、正しくお使い・取付ください。
お読みになられましたら、必ず保管してください。
取付される方が、ご本人様以外の場合は、必ずご本人様にこの本紙を熟読頂き、
本件(下記内容)をご理解の上、取付をお願いいたします。

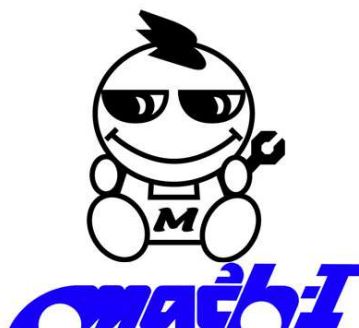
取付にあたってのご注意点です。必ずお守りください。

⚠警告

- 本製品は、指定のモニター以外を装着したり、指定以外の車両に装着することはおやめください。
事故・破損の原因になります。
- 改造・加工をしないで下さい。事故・破損の原因になります。
- ネジなどの小物類は、幼児の手の届かないところでの保管をお願いします。
- 上記に関して事故等が発生いたしましても、弊社は一切の責任を負いませんのでご了承ください。

⚠注意

- 説明書に従い正しく取付して下さい。取付を誤ると、車両の故障や、破損をまねく恐れがあります。
- 付属の説明書はリアビジョン本体の固定方法、及びモニター用ルームランプ線の取付に関する説明書です。
- モニターの結線等につきましては、モニターの説明書にてご確認ください。
- しばらく走行した後に、各部のネジの緩みが無いか確認してください。事故・ケガ・故障の原因になります。
- この商品は天井内装部を加工します。取外し後は加工後が残ります。
- 取付には、工具と、専門技術、経験が必要になります。
不安な方は、プロショップ・専門店・お買い上げ店に作業依頼頂く事をお勧めします。
- 穴あけ作業の伴う場合は、貫通した際に、他の場所に傷をつけないように十分注意してください。
- 説明書に従って、加工及び取付を行ってください。
説明書に指示を守らなかったことによる車両部品の破損・ケガ等に対しましては、
当店は一切の責任を負いませんのでご了承ください。



株式会社マッハワン

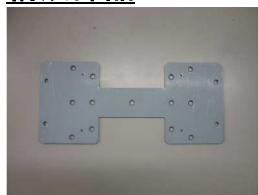
〒607-8031 京都市山科区四ノ宮鎌手町60-3

TEL:075-501-8050 FAX:075-501-8053

URL:<http://www.mach-1jp.com> MAIL:info@mach-1jp.com

マツダ CX-8 パイオニア フリップダウンモニター専用 取付説明書

構成部品



ブラケット



M4X13 皿タッピングビス



M6X10 ボルト



スペーサー



調整ワッシャー

取付要領 (下記写真で確認しながら作業を進めてください。)

(写真①)センタールームランプから、車両前方の天井ライニングをカッターでカットします。

カット位置はセンタールームランプから車両前方180mmの所に車両センターから縦160mmX横280mmです。

(写真②)カットした穴から見える車両前方側の車両フレーム(黄色印の方に)

(写真③)ブラケットの黄色位置がフレームにあたって止まるように車両前方にスライドし、青印部を車両センターにあわせ赤印部4ヶ所に印をつけ、その4ヶ所に3パイの穴を開けます。

貫通した際、天井に傷をつけないよう十分に注意してください。(刃先の長さを調整し、十分に注意してください。)

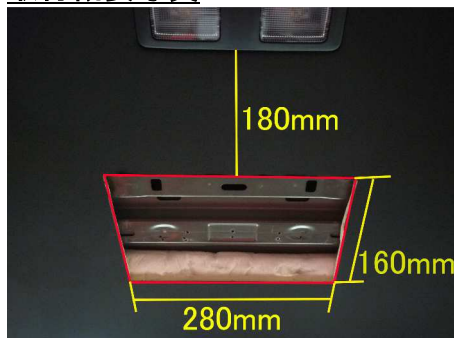
(写真④)ブラケットをM4X13の皿ビスで固定します。ビス穴がテーパになっている方から締め付けます。

(写真⑤)モニター本体裏側のビス固定位置に取付し、スペーサーを動かないように貼り付けます。

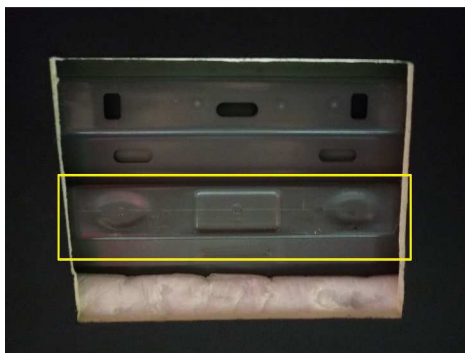
(写真⑥)キット付属のM6X10ボルト4本でモニター本体を取付します。中央のビス穴は固定しないで下さい。

ビスの締め付けがきつくと天井外板が歪んだり、天井ライニングにしわが発生したりする場合は、調整ワッシャーを挟み込んで調整してください。

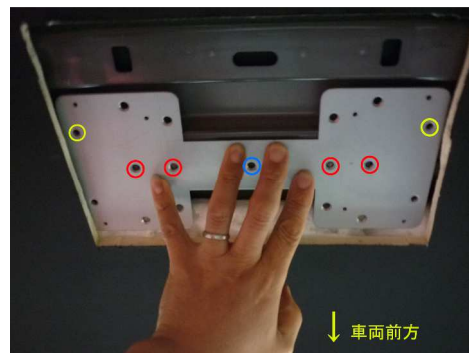
取付概要写真



写真①



写真②



写真③



写真④



写真⑤



写真⑥

ルームランプ線はフロントルームランプ裏の配線に接続します。

- | | | | |
|---------------|---|--------------------|---|
| モニタールームランプ線 赤 | → | 車両側フロントルームランプ裏コネクタ | 青 |
| モニタールームランプ線 緑 | → | 車両側フロントルームランプ裏コネクタ | 紫 |
| モニタールームランプ線 黒 | → | 車両側フロントルームランプ裏コネクタ | 茶 |

年式・グレードによって車両ハーネス線の入り方が異なる場合がありますので必ずテスターで確認して下さい。