

デリカ D:5 ALPINE 11.4 インチリアビジョン専用 取付説明書

構成部品



ブラケットA



ブラケットB



タッピングビス



M4X15ボルト(黒)

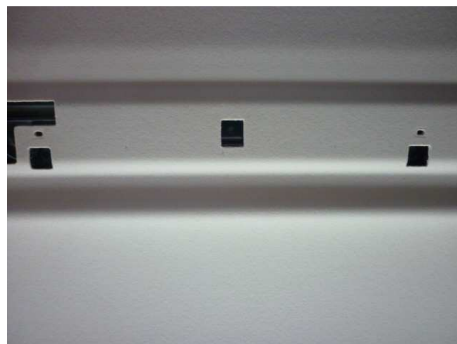
取付要領説明

- (写真①)フロント側の間接照明を外します。
(写真②)外した天井内張りをカットします。
(写真③)カット位置は、黄色線から車両前方部へ80mm、車両センターから240mm幅でカットします。
(写真④)車両フレームに車両センターを中心220mm幅で3.5パイの穴をあけます。
穴あけ貫通時に天井外板に傷をつけないよう充分に注意してください。
(写真⑤)ブラケットAをタッピングビスで固定します。向きにご注意ください。写真上部が車両後方です。
(写真⑥)次に外した間接照明部に4.5パイの穴をあけます。
穴を開ける個所は前後位置は車両前方側から35mmの所に、センターを中心に100mm幅の位置、45mmの所に180mm幅です。
(写真⑦)空けた穴にブラケットBの黄○印をあわせ、モニターを固定する赤○印ビス位置に4.5パイの穴をあけます。
(写真⑧)間接照明付車はライトロッド・配線に傷をつけないように裏側に注意してください。3箇所増えて計7箇所になります。
(写真⑨)間接照明の配線が干渉しないようにテーピングしてください。
(写真⑩)間接照明を取付、写真⑤のブラケットAに間接照明を挟み込むようにして、ブラケットBを付属のM4X15ボルト(黒)4本で固定します。
締め込みすぎるとブラケットBが歪みます。歪む手前で4本均等に締めてください。
(写真⑪)U型モールの長い方を内側にしてスペーサーに取付します。
(写真⑫)アールのきつい所はカットして切れ目を入れるときれいに仕上がります。
(写真⑬)浮いてくる場合はテープなどで固定してください。
(写真⑭)リアビジョン本体をモニターに付属のボルト5本で取付します。

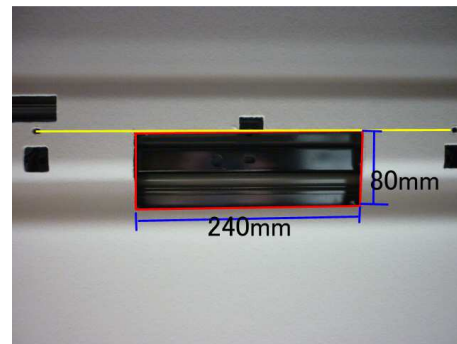
取付概要写真



写真①



写真②



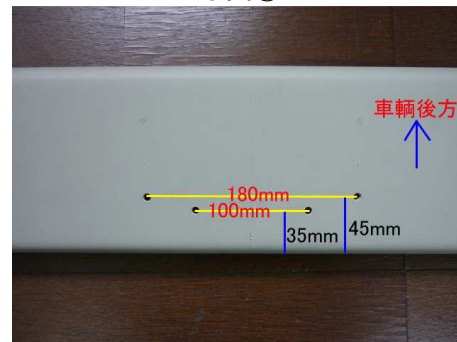
写真③



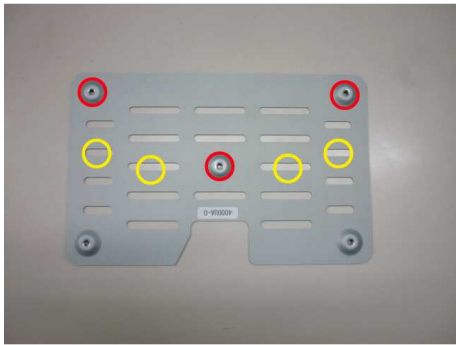
写真④



写真⑤



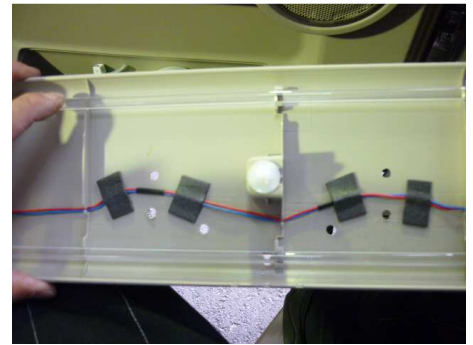
写真⑥



写真⑦



写真⑧



写真⑨



写真⑩



写真⑪



写真⑫



写真⑬



写真⑭

ルームランプ付きリアビジョン ルームランプコードの接続



ルームランプリレー

リアビジョンのルームランプコードを接続します。

必ず付属のルームランプリレーを使用して、下記の指示とおりに接続してください。記載箇所以外で接続すると、バッテリー上がりや、異常点灯します。ご注意ください。

1. ルームランプリレーから出ている端子の付いていない方の線を接続します。

ルームランプリレー 赤(3m)	→ 車両側(常時電源)	オーディオ裏電源コネクタ	赤/青
ルームランプリレー 緑(30cm)	→ 車輛側(ドアコントロール線)	フロントルームランプ裏コネクタ	黄
ルームランプリレー 黒(30cm)	→ 車両側(アース)	フロントルームランプ裏コネクタ	黒

年式・グレードによって車両ハーネス線の色が異なる場合がありますので必ずテスターで確認して下さい。簡易作業用の赤タップを同梱させて頂いてますが、配線の太さ、作業不良により、接触不良など発生する場合がございます。「お互いの配線を露出させ巻きつける」などの作業をおすすめします。この場合は配線ショートしないように必ずビニールテープなどで絶縁してください。

2. モニター付属のルームランプコードとルームランプリレーから出ている端子の付いてる方の線を接続します。モニター付属のルームランプコードは適当な長さにかつし、KIT付属の端子を使用して接続してください。