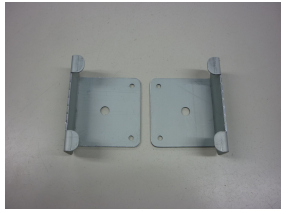
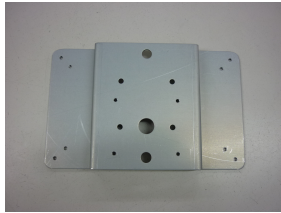


トヨタ RAV4(MXA/AXA 系) サンルーフ無車用取付説明書

構成部品



ブラケットA



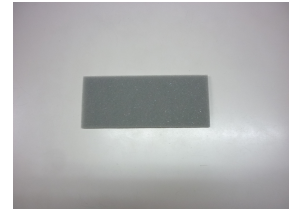
ブラケットB



M4X10 ビス



調整ワッシャー



クッションテープ

取付説明 下記写真で確認しながら作業を進めてください。

(写真①) 車内天井です。天井ライニングをカッターでカットします。

(写真②) カット位置は天井ライニングを留めているクリップ2箇所を基準に、縦 180mm×横 240mmです。

縦幅はクリップ2箇所の基準より車両フロント側に 100mm、後方側に 80mm です。

(写真③) カットするとフレーが見えます。写真のようにフレームにクッションテープを貼ります。

(写真④) ブラケットAを天井内に入れ、フレームに差し込みます。

(写真⑤) ブラケットの差し込み位置は車両フレームの袋になっている箇所です。

間違っテーフ外板とフレームの間には絶対に差し込まないでください。ルーフを損傷します。ご注意ください。

(写真⑥) 奥までしっかり差し込みます。写真は車両前方です。

(写真⑦) 車両後方側に同じくブラケットAを天井内に入れ、

(写真⑧) ブラケットBを差し込み、

(写真⑨) ブラケットBをブラケットAで挟み込み、M4X10mmビス4本で固定します。

(写真⑩) ブラケットBが車両センターになるように車両フレームの○穴から確認して固定します。

(写真⑪) U型モールの長い方を内側にしてスペーサーにモールを取付します。

少し長めにカットして、全体になじます様に取付けるときれいに仕上がります。

(写真⑫) スペーサーをモニターで挟み込んでモニター付属のボルトで取付します。中央の1本は使用しません。

モニターの取付説明書も必ず参照してください。

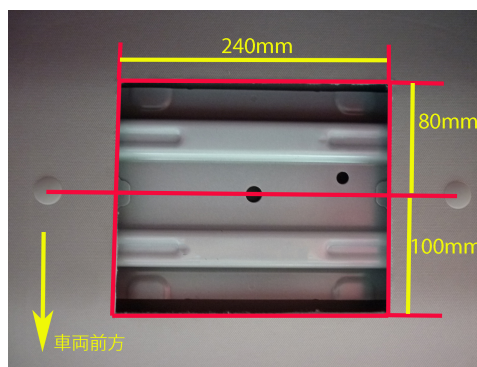
モニターの押さえ込みがきつく、天井ライニングにしわが出そうな場合は調整用ワッシャーを挟み込んで解消してください。

(TMX-R2200 シリーズはKIT付属のボルトを使用してください)

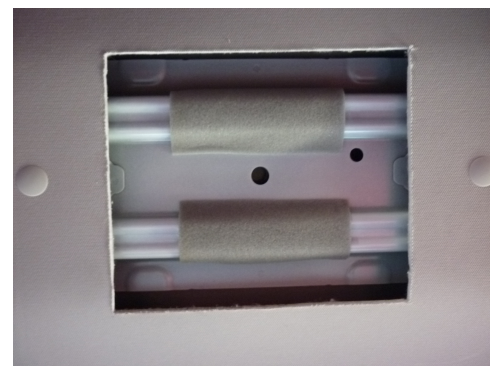
取付概要写真



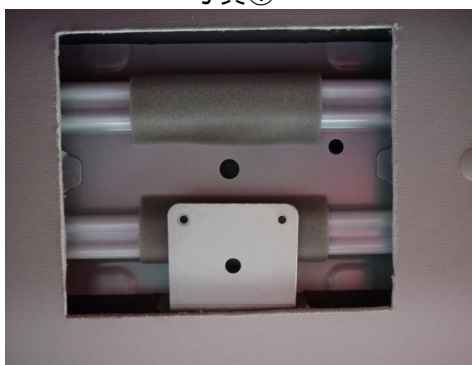
写真①



写真②



写真③



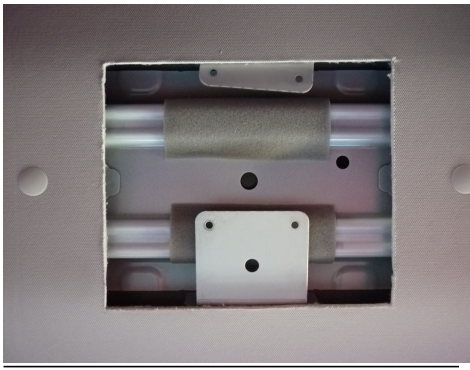
写真④



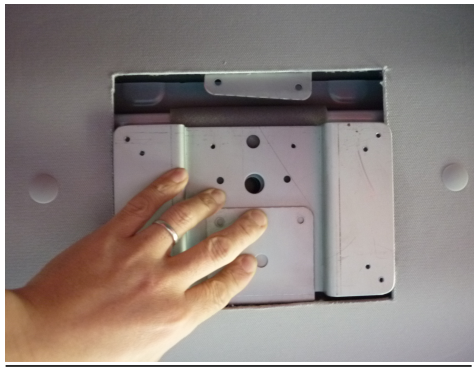
写真⑤



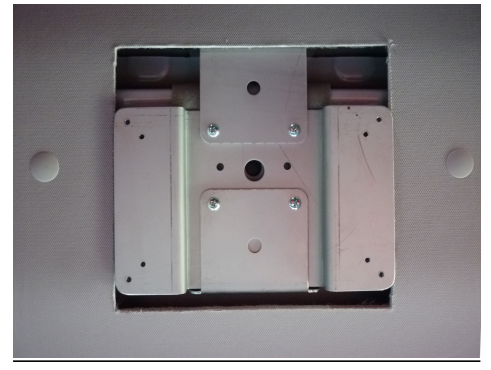
写真⑥



写真⑦



写真⑧



写真⑨



写真⑩



写真⑪



写真⑫

モニタールームランプ線はフロントルームランプ裏のコネクター配線に接続します。

- モニタールームランプ線 黄 → 車両側 ピンク線
- モニタールームランプ線 緑 → 車両側 白／黒線
- モニタールームランプ線 黒 → 車両側 茶線

年式・グレードによって車両ハーネス線の色が異なる場合がありますので必ずテスターで確認して下さい。