

RB1/2 オデッセイ サルーフ無車 ALPINEリアビジョン専用 取付説明書

構成部品



ブラケットA



ブラケットB



クリップ



M4X13タッピングビス



スペーサー



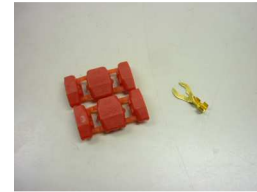
M4X10ボルト



スペーサー



調整用ワッシャー



ルームランプ接続用

取付要領 下記写真で確認しながら作業を進めてください。

(写真①)後席エアコンコントロールパネルから、車両前方の天井ライニングをカッターでカットします。

(写真②)カット位置は後席エアコンコントロールパネルから車両前方 160mmの所に車両センターから縦 190mmX横 240mmです。

(写真③)カットした天井内に車両フレームが見えます。

(写真④)ブラケットAを付属のクリップで2箇所固定し、中央部をタッピングビスで固定します。

ドリルねじになっていますので電動ドライバーなどで締め付けてください。

(写真⑤)ネジ穴のあいている位置に写真を参照に付属のスペーサーを4箇所貼り付けます。

落ちないようにセロハンテープなどで固定してください。

(写真⑥)付属のブラケットBを写真のボルト位置を参照し付属のM4X10ボルトで4箇所固定します。

(写真⑦)リアビジョン本体裏にビス穴にあわせてスペーサーをセロテープで貼り付けます。

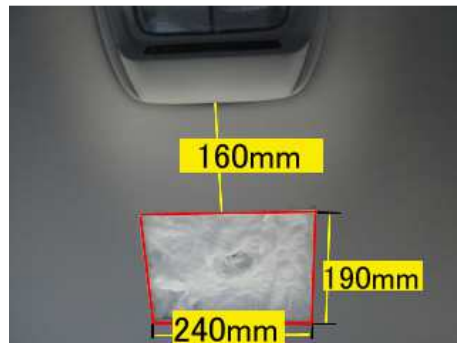
(写真⑧)本体をモニターに付属のボルトで取付します。天井に歪が発生する場合はワッシャースペーサーなどで解消してください。

TMX-R2200 シリーズはキットに付属のボルトを使用してください。

取付概要写真



写真①



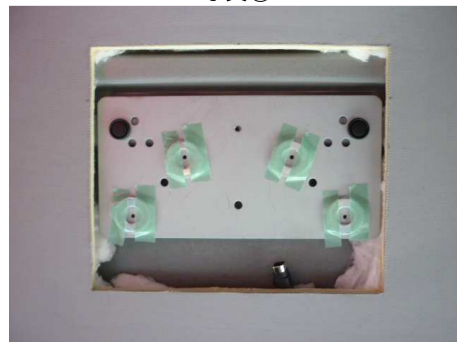
写真②



写真③



写真④



写真⑤



写真⑥



写真⑦



写真⑧

ルームランプ付リアビジョン

ルームランプ付リアビジョンはフロントルームランプ裏のコネクター配線に接続します。

リアビジョンルームランプ線 赤

→ 車両側 緑3ピンコネクター 緑

リアビジョンルームランプ線 緑

→ 車両側 緑3ピンコネクター 白

リアビジョンルームランプ線 黒

→ ボディアース