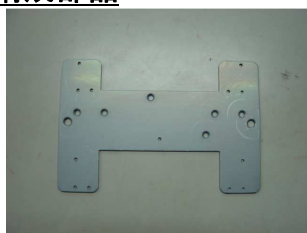


ストリーム ALPINEリアビジョン用 取付説明書

構成部品



ブラケット A



グロメット



M5X12皿タッピングビス

取付説明 下記写真で確認しながら作業を進めてください。

(写真①)センタールームランプを取外します。

① (写真②)レンズを外し、2個のボルトを外し、コネクタを外します。

② (写真③)ルームランプを外したところです。

③ (写真④)外したルームランプ部を中心に、天井ライニングをカッターでカットします。

縦180mm×横220mmです。(写真の写りでは台形に見えますが、実際は長方形です。)

④ (写真④)天井内車輻フレーム■穴にグロメットを差し込みます。

⑤ (写真⑤)KITに付属のM5X12皿タッピングビスでブラケットを取付します。

⑥ (写真⑥)モニターに付属のM4X15ボルトでリアビジョンを取付します。

リアビジョンルームランプ線

リアビジョンルームランプ線はセンタールームランプ裏の配線に接続します。

リアビジョン 赤線 → コネクタ ピンク線

リアビジョン 緑線 → コネクタ 青線

に、それぞれ接続します。

リアビジョンルームランプ黒線は付属のクワ型端子でボディアースします。

年式・グレードにより線の色が異なる場合がありますので、必ずテスターで確認してください。

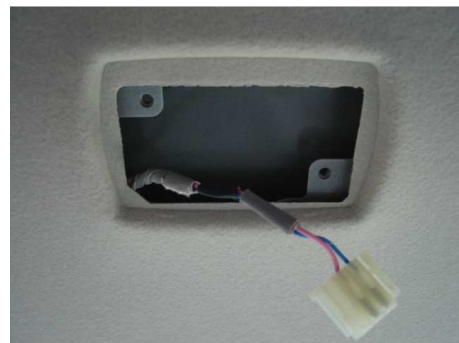
取付概要写真



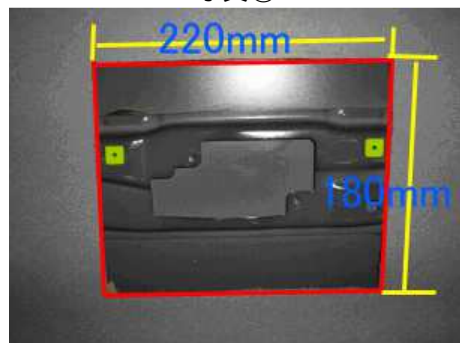
写真①



写真②



写真③



写真④



写真⑤



写真⑥