

シャトル専用 パイオニアフリップダウンモニター 取付説明書

構成部品



ブラケットA



ブラケットB



M4X8皿ビス



M6X10 ボルト



調整ワッシャー

取付手順 下記写真で確認しながら作業を進めてください。

写真① センタールームランプを取外します。

写真② レンズを外し、2個のボルトを外し、

写真③ コネクターを外します。

写真④ 外したルームランプ部を中心に、天井ライニングをカッターでカットします。写真寸法を参照してください。

天井裏に配線が通っていますので切断しないように注意してください。

写真⑤ 外したボルトでブラケットAを固定します。写真下側が車両前方になります。

写真⑥ 写真④でカットした天井ライニングの厚みのある部分を

写真⑦ 30mmX40mmで4枚製作します。

写真⑧ ブラケットBをM4X8皿ビスで左右に取付し、車両フレームとブラケットの間に

写真⑨ 2枚重ねて挟み込みます。

写真⑩ U型モールの長い方を外側にしてモールを取付します。少し長めにカットして、なじませる様に取付けるときれいに仕上がります。

写真⑪ スパースーをモニターに挟み込んでM6X10ボルトでモニターを取付します。モニターの押さえ込みがきつく、天井ライニングにしわが出そうな場合は調整用ワッシャーを挟み込んで解消してください。逆に揺れが多かったり、隙間が発生する場合は天井内にスポンジなどを挟み込んで解消してください。

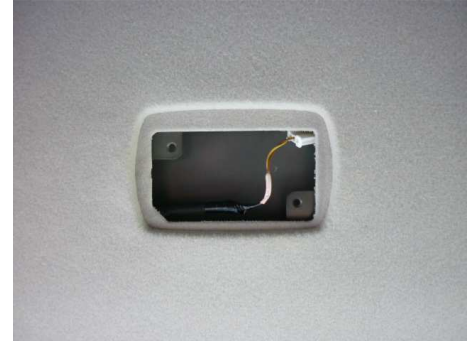
取付概要写真



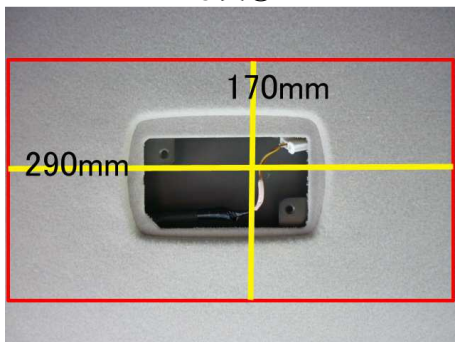
写真①



写真②



写真③



写真④



写真⑤



写真⑥



写真⑦



写真⑧



写真⑨



写真⑩



写真⑪

ルームランプ付リアビジョン

リアビジョンのルームランプ線はセンタールームランプ裏の2極のコネクターの配線に接続します。

リアビジョン赤線→コネクター 茶線
リアビジョン緑線→コネクター 黄線
リアビジョン黒線→アース