

## 構成部品



ブラケット

## 取付説明

下記写真で確認しながら作業を進めてください。

- (写真①)センタールームランプ部を中心に、天井ライニングを写真寸法にてラインを引きます。写真下側が車両前方です。
- (写真②)ルームランプを外します。ビスは後で使用しますので保管してください。
- (写真③)ラインの通りにカッターでカットします。天井内に配線が通っていますので断線しないように注意してください。
- (写真④)ルームランプを外したビスで、ブラケットを固定します。
- (写真⑤)長い方を内側にしてモールを取付します。少し長めにカットして、全体になじます様に取付けるときれいに仕上がります。
- (写真⑥)リアビジョンスペーサーをモニターに挟み込んで取付します。  
モニターに付属のボルトでリアビジョンを取付します。中央の1本は使用しません。  
モニターの取付説明書も必ず参照してください。

## リアビジョンルームランプ線

リアビジョンルームランプ線はフロントルームランプ裏のコネクター配線に接続します。

リアビジョンルームランプ線 赤 → 車両側 白線

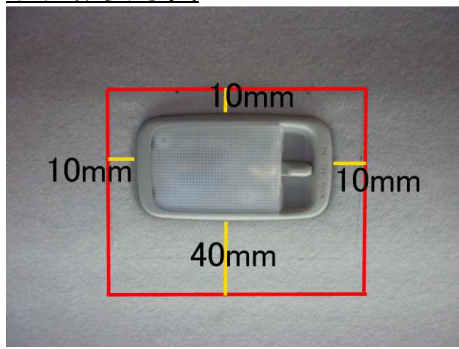
リアビジョンルームランプ線 緑 → 車両側 緑線

リアビジョンルームランプ線 黒 → ボディアース

年式・グレードによって車両ハーネス線の色が異なる場合がありますので必ずテスターで確認して下さい。

簡易作業用の赤タップを同梱させて頂いてますが、配線の太さ、作業不良により、接触不良など発生する場合がございます。「お互いの配線を露出させ巻きつける」などの作業をおすすめします。この場合は配線ショートしないように必ず絶縁してください。

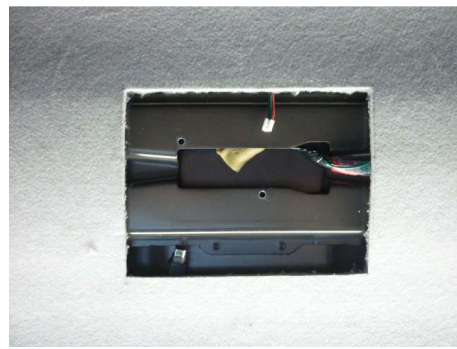
## 取付概要写真



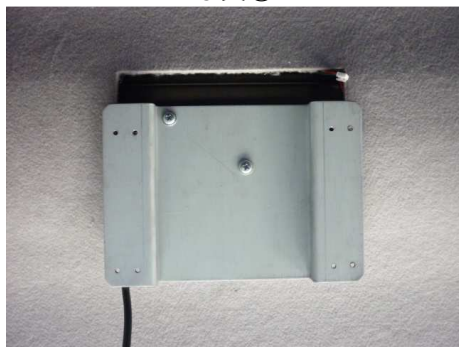
写真①



写真②



写真③



写真④



写真⑤



写真⑥