

ダイハツ LA600S/610S タント&タントカスタム サンルーフ無車用取付説明書

構成部品



ブラケット



グロメット



タッピングビス

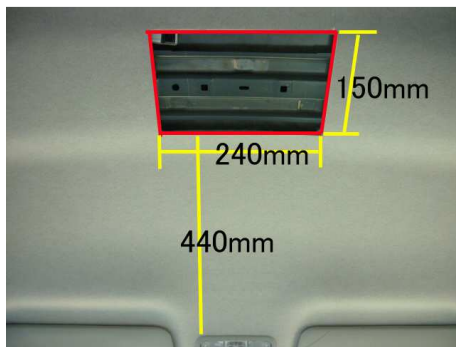
取付説明 下記写真で確認しながら作業を進めてください。

- (写真①) 車両天井ライニングをカッターでカットします。天井のクリップを外します。
(写真②) カット位置はフロントルームランプから天井ライニングに沿って車両後方へ440mmの所に、
写真赤線に示す車両センターから縦150mm×横240mmです。
(写真③) カットした所です。車輻フレームが見えます。
(写真④) フレームの角穴にグロメットを差し込みます。
(写真⑤) ブラケットをタッピングビスで固定します。ブラケットの向きにご注意下さい。写真下側が車両前方です。
(写真⑥) 長い方を内側にしてスペーサーにモールを取付します。
少し長めにカットして、全体になじます様に取付けるときれいに仕上がります。
(写真⑦) スペーサーをモニターに挟み込んでモニターに付属のボルトで取付します。
中央の1本は使用しません。モニターの取付説明書も必ず参照してください。
(TMX-R2200 シリーズはKIT付属のボルトを使用してください)

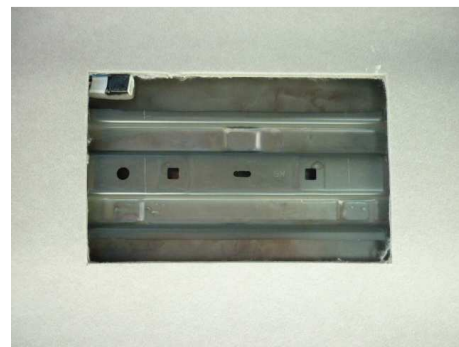
取付概要写真



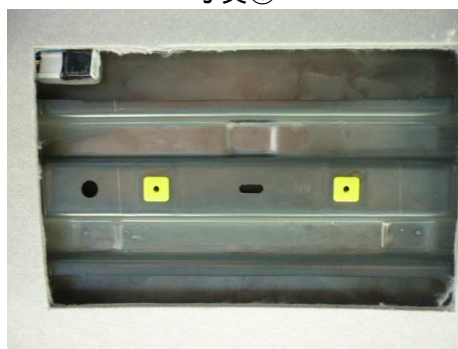
写真①



写真②



写真③



写真④



写真⑤



写真⑥



写真⑦

リアビジョンルームランプ線はフロントルームランプ裏のコネクター配線に接続します。

- リアビジョンルームランプ線 赤 → 車両側 うす紫線
- リアビジョンルームランプ線 緑 → 車両側 緑線
- リアビジョンルームランプ線 黒 → 車両側 白/黒線

年式・グレードによって車両ハーネス線の色が異なる場合がありますので必ずテスターで確認して下さい。