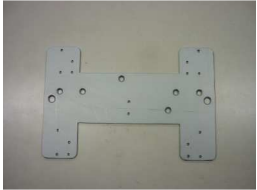


70系 VOXY & 7A ALPINEリアビジョン専用 取付説明書

構成部品



ブラケット



M4X13皿タッピングビス



スペーサー



調整ワッシャー



ルームランプ接続用

取付要領 (下記写真で確認しながら作業を進めてください。)

(写真①) センタールームランプから、車両前方の天井ライニングをカッターでカットします。

(写真②) カット位置はセンタールームランプから車両前方450mmの所に車両センターから縦190mmX横220mmです。

PCXシリーズの取付は追加補足の説明書に従い必ず開口部を広げてください。

(広げなければプラズマクラスターファンの吸気口がふさがれ、モニターが破損します。)

(写真③) カットした穴から見える車両フレームのセンターから60mm、さらに30mmの所に、左右4箇所3パイの穴を開けます。

貫通した際、天井に傷をつけないよう十分に注意してください。(刃先の長さを調整し、十分に注意してください。)

(写真④) 穴をあけた状態です。タッチペンや、マジックなどで錆止めペイントをしてください。

(写真⑤) ブラケットをM4X13の皿ビスで固定します。ビス穴がテーパになっている方が下側です。

(写真⑥) リアビジョン裏側ビス穴4箇所付属のスペーサーを動かないように貼り付けます。

(写真⑦) モニター付属のボルトでリアビジョンを取付します。(TMX-R2200 シリーズはKITに付属)

(写真⑧) 固定箇所はブラケットの赤○印の4箇所です。リアビジョンの真中は使用しません。

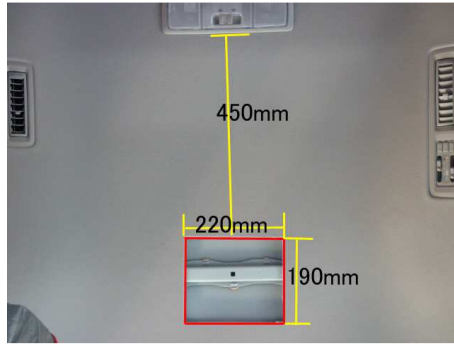
(写真⑨) 年式・グレード・車両個体差により、リアビジョン本体周りに天井ライニングとの間に隙間やしわが発生する場合があります。

隙間が発生した場合は天井内にスポンジクッションを挟むなど、しわが発生する場合はワッシャーをはさみ込み調整してください。

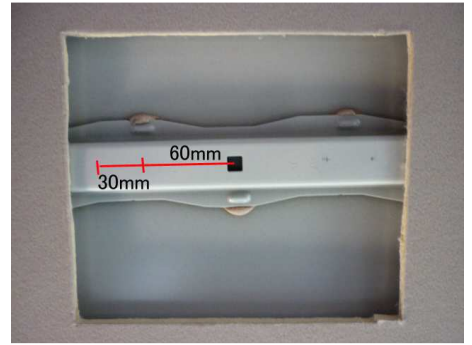
取付概要写真



写真①



写真②



写真③



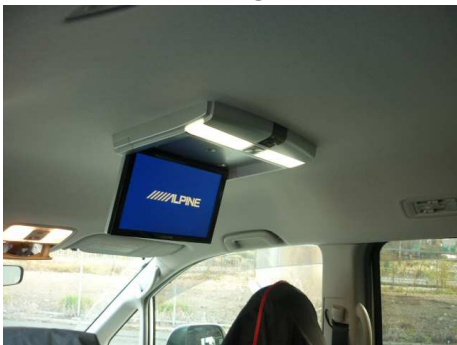
写真④



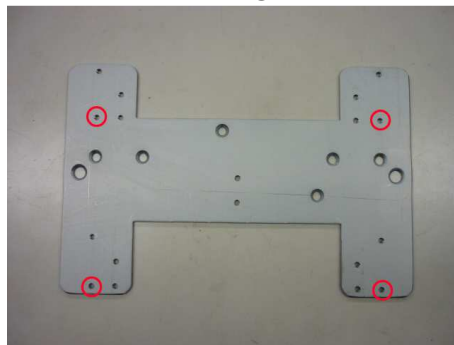
写真⑤



写真⑥



写真⑦



写真⑧



写真⑨

リアビジョンのルームランプ線はフロントルームランプ裏の配線に接続します。

リアビジョンルームランプ線 赤 → 車両側黒コネクター 下段右端 水色

リアビジョンルームランプ線 緑 → 車両側黒コネクター 上段右から3番目 白/赤

リアビジョンルームランプ線 黒 → 車両側黒コネクター 下段右から3番目 白/灰

年式・グレードによって車両ハーネス線の入りが異なる場合がありますので必ずテスターで確認して下さい。