

ダイハツ ウェイク アルパインフリップダウンモニター用取付説明書

構成部品



ブラケット



グロメット



タッピングビス



調整ワッシャ

取付説明 下記写真で確認しながら作業を進めてください。

(写真①) 車両天井ライニングをカッターでカットします。天井のクリップを外します。

(写真②) カット位置はフロントルームランプから天井ライニングに沿って車両後方へ440mmの所に、写真赤線に示す車両センターから縦150mm×横240mmです。

(写真③) カットした所です。車輻フレームが見えます。

(写真④) フレームの角穴にグロメットを差し込みます。

(写真⑤) ブラケットをタッピングビスで固定します。ブラケットの向きにご注意下さい。写真下側が車両前方です。

(写真⑥) モールをスペーサーに取付します。U型モール差し込みます。

少し長めにカットして、全体になじます様に取付けるときれいに仕上がります。

(写真⑦) スペーサーをモニターに挟み込んでモニターに付属のボルトで取付します。

中央の1本は使用しません。モニターの取付説明書も必ず参照してください。

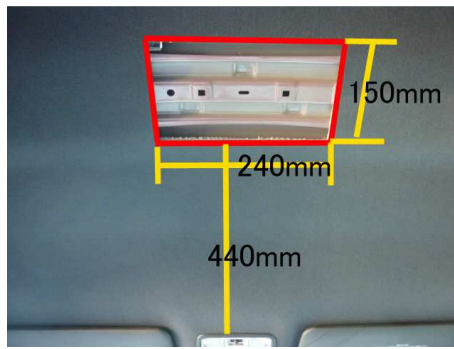
モニターの押さえ込みがきつく、天井ライニングにしわが出そうな場合は調整用ワッシャを挟み込んで解消してください。

(TMX-R2200 シリーズはKIT付属のボルトを使用してください)

取付概要写真



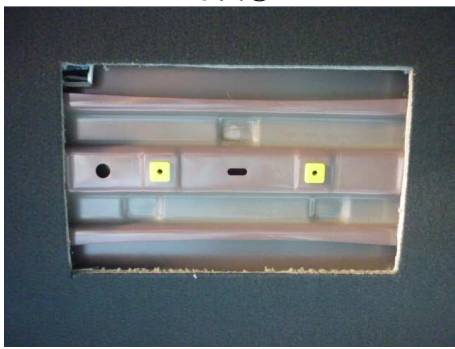
写真①



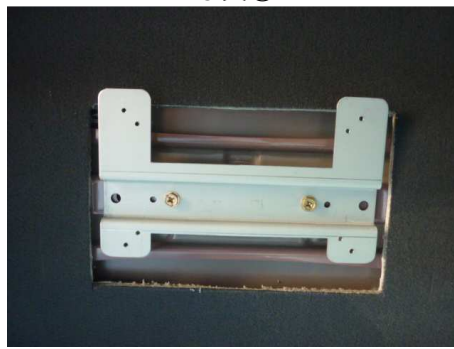
写真②



写真③



写真④



写真⑤



写真⑥



写真⑦

リアビジョンルームランプ線はフロントルームランプ裏のコネクター配線に接続します。

リアビジョンルームランプ線 赤 → 車両側 うす紫線

リアビジョンルームランプ線 緑 → 車両側 緑線

リアビジョンルームランプ線 黒 → 車両側 白／黒線

年式・グレードによって車両ハーネス線の色が異なる場合がありますので必ずテスターで確認して下さい。